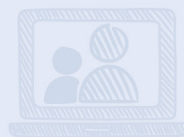


DIGIBURGER



E-INCLUSIE IN DE HUIZEN VAN HET KIND

In een 'Huis van het Kind' komen vaak **jonge ouders met weinig digitale vaardigheden**. Het zijn ideale plaatsen om digitale prikkels te integreren in de werking.

Avansa regio Antwerpen zette op vraag van de stad een traject op met alle partners in de huizen van het kind. Doel was om **een overkoepelende visie rond e-inclusie** uit te werken. Dit werd geconcretiseerd met een vormingstraject voor de medewerkers en vrijwilligers, en een jaarlijks actieplan (huisplan) om **digitale oefenkansen in te bouwen in de dagelijkse werking**. Het draaiboek hiervan vind je op www.digiburger.be.


DIGIBURGER

Vanuit de positieve ervaringen bij de Huizen van het Kind startte Avansa met "Digiburger". **Organisaties** die normaal niet rond e-inclusie werken, kunnen een aanvraag doen om **een e-inclusietraject te starten**.

Er startte bijvoorbeeld al een traject op in samenwerking met **de Antwerpse buurtrestaurants**, waar een bevraging gebeurde naar noden en digitale oefenkansen. Aansluitend werd er een plan uitgewerkt waarbij men vrijwilligers wil inzetten voor het ondersteunen bij digitale toepassingen en oefenkansen.

Binnenkort starten **enkele dienstencentra voor senioren en een sportorganisatie voor jongeren** waar ook kwetsbare ouders over de vloer komen. Bedoeling is ook hier telkens om een visie uit te werken, de medewerkers en vrijwilligers vorming te geven, acties uit te proberen en een actieplan op te stellen dat realistisch is binnen de setting van de organisatie.

Avansa biedt deze ondersteuning aan met financiering door de stad Antwerpen.

 Digitale oefenkansen

DIGITALE OEFENKANSEN INTEGREREN IN JE WERKING



**DIGITAAL
INCLUSIEVE
WIJK**

SUCCEFACTOREN EN INTERESSANTE SAMENWERKINGEN

- » Een langlopend traject op maat van de organisatie, met een uitgewerkte visie en actieplan, zorgt voor **een blijvend engagement** om errond te blijven werken, ook na afloop van de ondersteuning.
- » **Vorming en intervisie van medewerkers en vrijwilligers** zorgt ervoor dat iedereen op één lijn staat rond digitale oefenkansen en dat waar nodig hun eigen digitale vaardigheden worden versterkt om weerstand/angst te voorkomen.
- » Zorg voor je start met een e-inclusietraject voor de bezoekers dat er **wifi voor de bezoekers** is.
- » Alhoewel het een aanrader is om bezoekers zo veel mogelijk op hun eigen toestel te laten werken, is het ook handig dat **de organisatie enkele toestellen ter beschikking heeft** voor wie geen geschikt eigen toestel heeft.

INSPIRATIE EN CONTACT

Scan de QR code of surf naar
www.mediawijs.be/digitaalinclusievewijk



DIGITAAL
INCLUSIEVE
WIJK